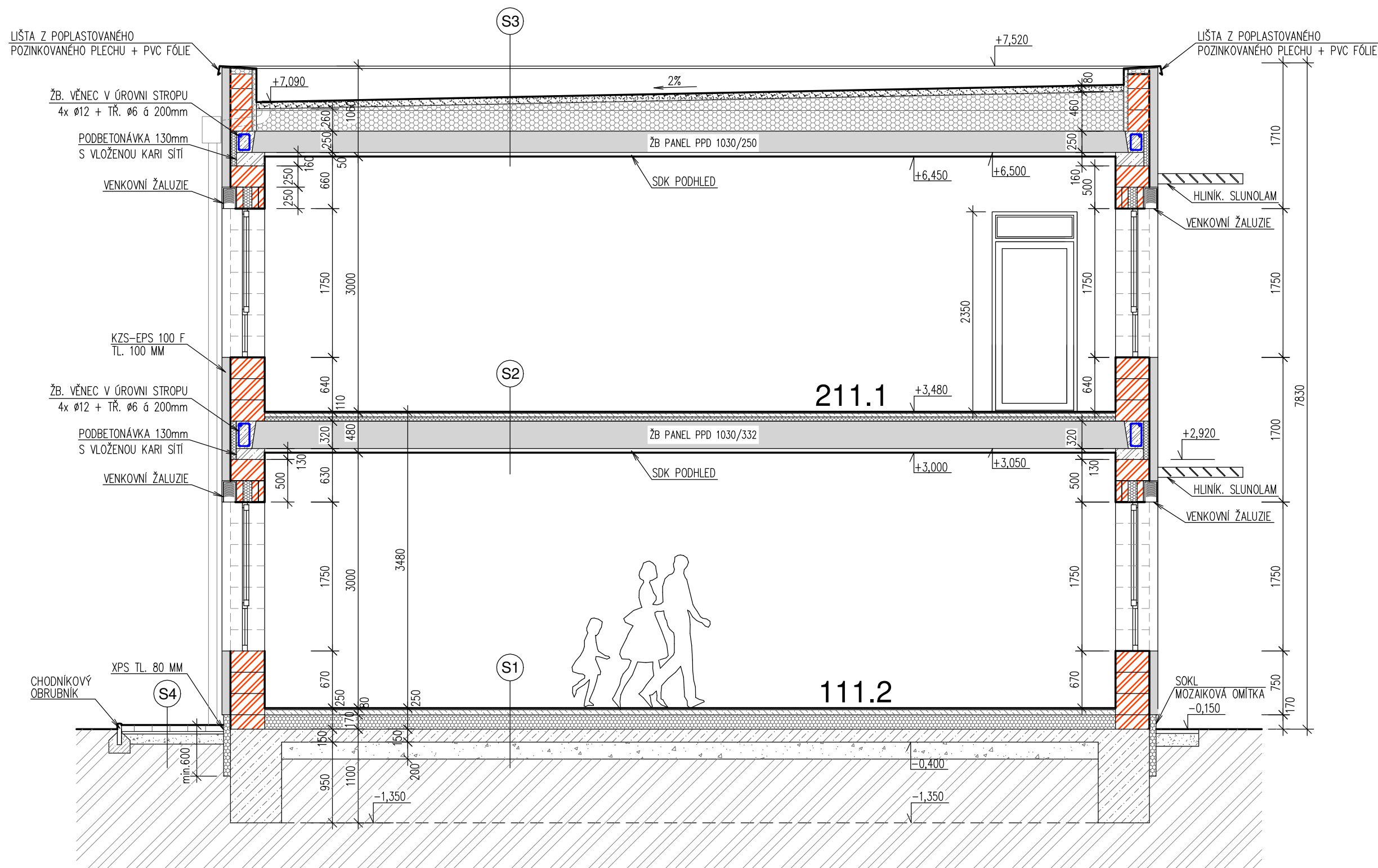
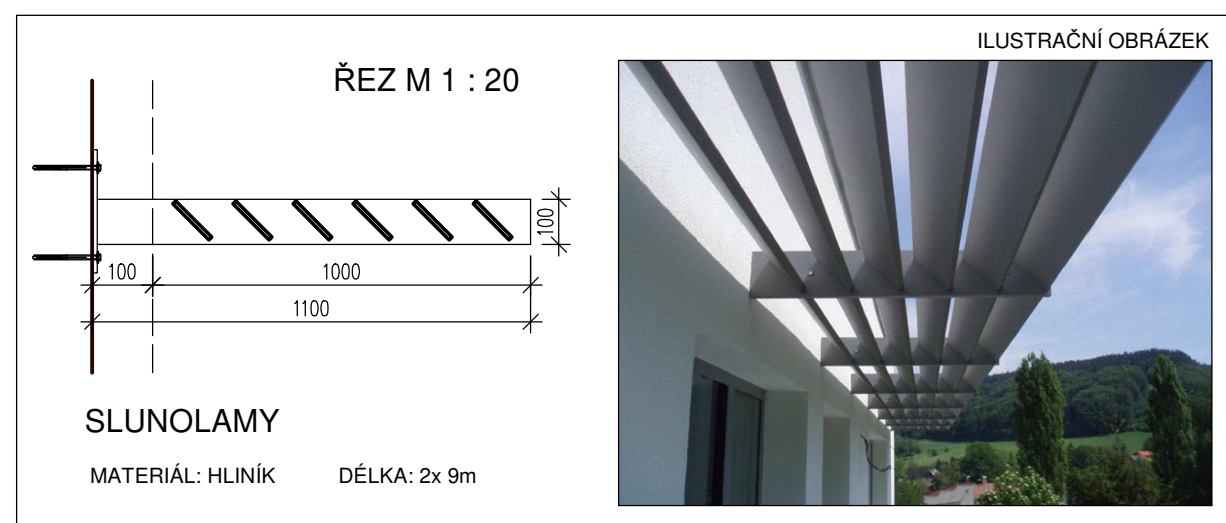
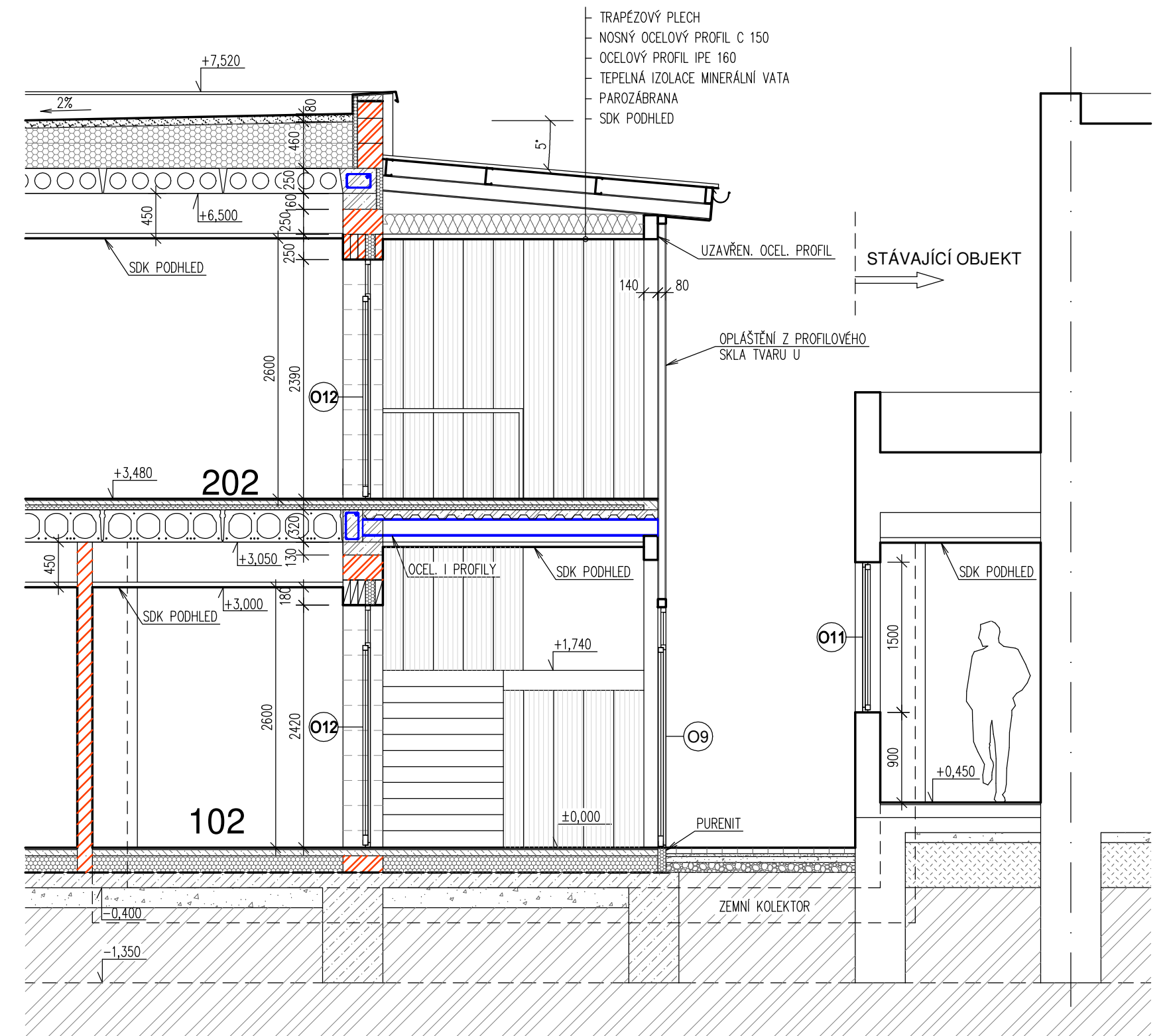


ŘEZ A - A  
MĚŘÍTKO 1 : 50



ŘEZ B - B  
MĚŘÍTKO 1 : 50



## SKLADBY KONSTRUKCÍ:



<b>S1 - PODLAHA 1. N.P.</b>	
- NÁŠLAPNÁ VRSTVA - VINYL	5mm
- ANHYDRIT	55mm
- TEPELNÁ IZOLACE - EPS 100S	180mm
- HYDROIZOLACE 2x MODIFIKOVANÝ ASFALTOVÝ PÁS	-
- PODKLADNÍ BETON C12/15 + KARI 150/150/6mm	150mm
- HUTNĚNÝ ŠTĚRKOPÍSKOVÝ PODSYP	200mm
(s vloženou soustavou odvětrávacího potrubí - protiradonové opatření)	
- ROSTLÝ TERÉN	-

<b>S2 - PODLAHA 2. N.P.</b>	
- NÁŠLAPNÁ VRSTVA - VINYL	5mm
- ANHYDRIT 55mm	55mm
- EPS 100 S (S ROZVODEM PODL. VYTÁPĚNÍ)	50mm
- PŘEDPJATÝ ŽELEZOBETONOVÝ PANEĽ SPIROLL	320mm
- ZAVĚŠENÝ SDK PODHLED	50mm

S3 - STŘEŠNÍ PĚLAŠŤ - ZELENÁ STŘECHA	
- VEGETAČNÍ HYDROAKUMULAČNÍ SUBSTRÁT	80mm
- FILTRAČNÍ NETKANÁ TEXTILIE	-
- NOPOVÁ TEXTILIE S PERFORACÍ	-
- NETKANÁ TEXTILIE (OCHRANNÁ)	-
- PVC FÓLIE TL. 1,5mm	1,5
- SEPARAČNÍ NETKANÁ TEXTILIE	-
- SPÁDOVÉ KLÍNY EPS 150S	20-100mm
- EPS 150S	240mm
- NATAVIT. ASFALT. MODIFIK. PÁS	4mm
- PENETRAČNÍ EMULZE	-
- PŘEDPJATÝ ŽELEZOBETONOVÝ PÁNEĽ	250mm
- ZÁVĚŠENÝ SDK PODHLED	50mm

S4- CHODNÍK - ZÁMKOVÁ DLAŽBA	
- BETONOVÁ ZÁMKOVÁ DLAŽBA, 60mm	60mm
- KLADEČÍ LOŽE, frakce 0-4, 30mm	30mm
- DRCENÉ KAMENIVO, frakce 8 - 16	150mm
- SROVNANÝ TERÉN	-

LEGENDA KONSTRUKCÍ:

	<p>OBVODOVÉ A NOSNÉ ZDIVO TLOUŠŤKY 400mm + KZS TL. 100mm          BROUŠENÉ KERAMICKÉ TVÁRNICI 400x249x248 mm, pevnost P10          KONTAKTNÍ ZATEPLOVACÍ SYSTÉM EPS šedý TL. 100mm</p>
	<p>PŘÍČKY TL. 100mm, 150mm Z KERAMICKÝCH PŘÍČKOVEK          (80x372x238mm, 115x497x238mm) NA MALTU 5,0 MPa</p>

INVESTOR :	MĚSTO ODŘY Masarykovo náměstí 16/25, 742 35 ODŘY	<b>ARCHITRÁV</b> s.r.o. projekční atelier Nerudova 28 Nový Jičín 741 01 tel. 556 705 070 www.architrav.cz	
NAVRHL	Ing. arch. Oldřich Poul		
ZODP. PROJ.	Ing. arch. Ivo Domorák		
KRESLIL	Ing. arch. Oldřich Poul		
PAVILON DĚTSKÝCH SKUPIN parc. č. 1579/2, katastrální území Odry		DATUM	PROSINEC 2023
		ÚČEL :	DPS
		FORMÁT:	A2
OBSAH :	ŘEZY A - A, B - B	MĚŘÍTKO: 1:50	VÝKRES ČÍSLO 04